

# Registre OSCAR

Articles soumis  
Prochaines soumissions  
Travaux en cours

Vendredi 9 Mars 2018 @ Hôpital Cardio



# Articles soumis

1/1

**Title :** Evaluation de la prise en charge aux urgences de la dyspnée suspecte d'origine cardiaque : Focus sur les insuffisants rénaux chroniques



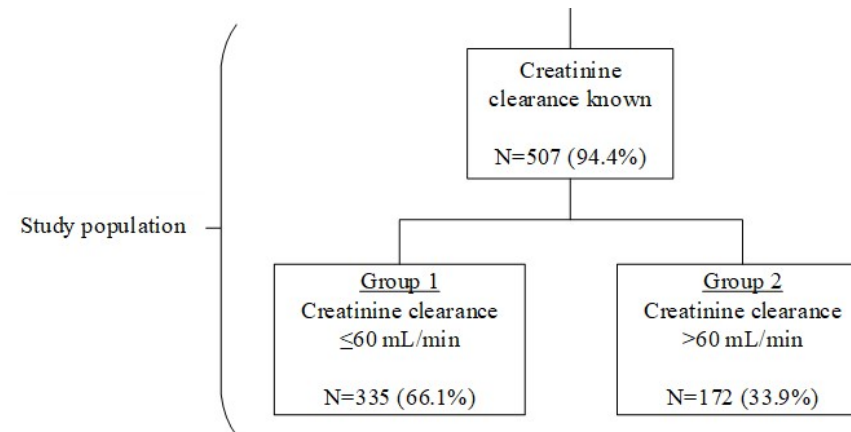
Dominique DOS REIS  
(Thèse médecine)

Etat d'avancement :



Tâches en cours :

- Soumis à BMJ open le 05/03/2018



# Prochaines soumissions

1/6

## Title :

Sex-related management post-myocardial infarction: evaluation of clinical practice indicators in France



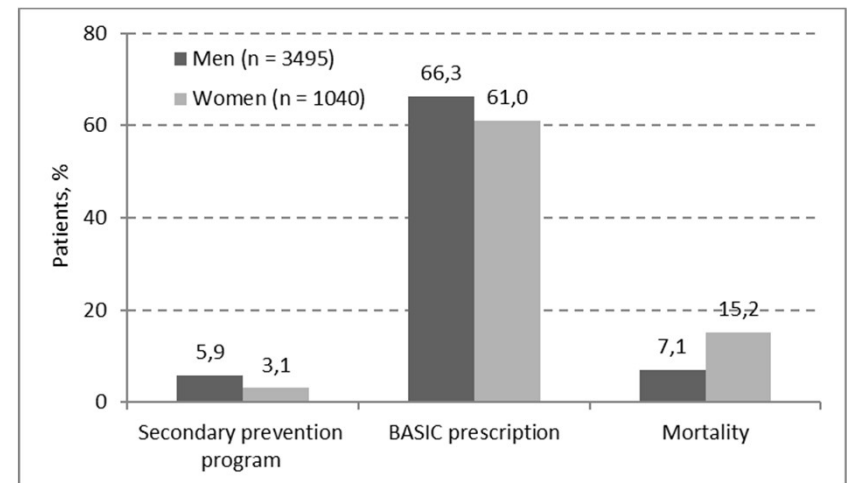
Marie-Elise LHUILLIER  
(Thèse médecine)

## Etat d'avancement :



## Tâches en cours :

- 07/02/2018 : Draft abouti
- Revue visée : European Heart Journal (IF : 20.212)
- En relecture auprès des co-auteurs



# Prochaines soumissions

2/6

## Title :

Evolution of early mortality in diabetic patients after myocardial infarction according to the change in reperfusion strategy: Analysis of the OSCAR registry.



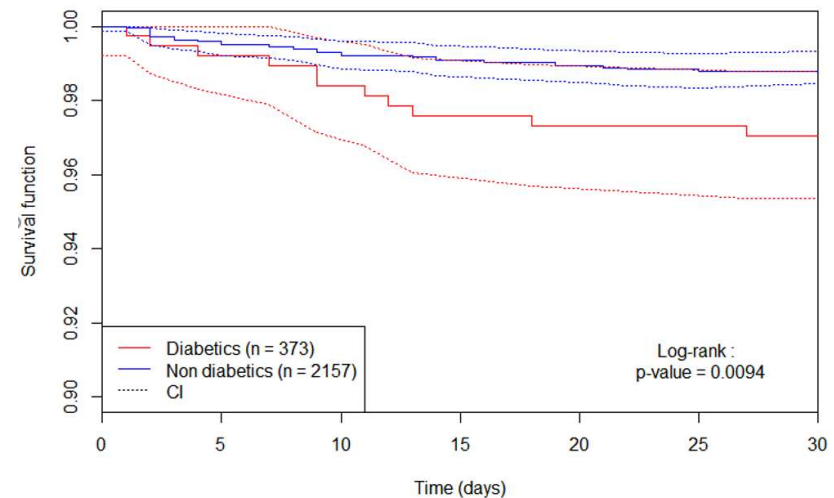
Tamar SPINGARN  
(Thèse médecine)

## Etat d'avancement :



## Tâches en cours :

- 10/04/2017 : Partage 1<sup>er</sup> draft
- 09/03/2018 : Analyses compl. programmées



# Prochaines soumissions

3/6

## Title :

Real-life study of an early discharge strategy after a STEMI: Safety assessment at one-year follow-up



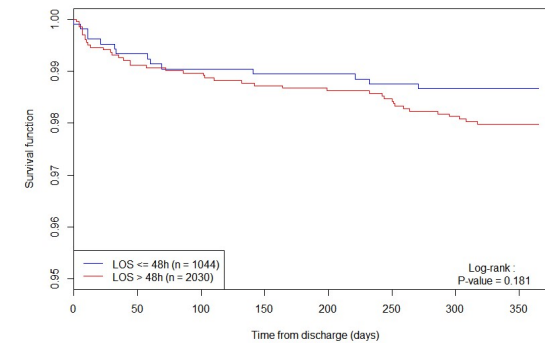
Florence GOOD  
(Thèse médecine)

## Etat d'avancement :



## Tâches en cours :

- 10/04/2017 : Partage 1<sup>er</sup> draft
- Revue visée : à définir



# Prochaines soumissions

4/6

## Title :

Evaluation and management of dyspnea of cardiac origin among elderly in emergencies: Analysis of a sub group of the DEFSSICA study.



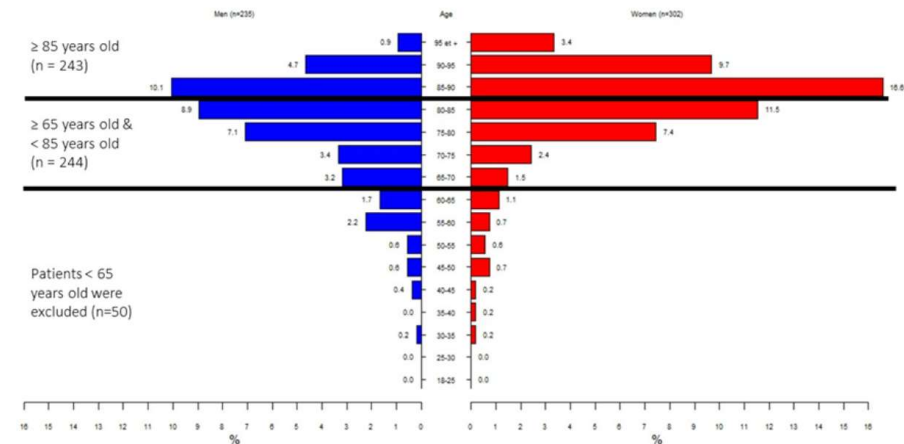
Sixtine BONNET  
(Mémoire DU USIC)

## Etat d'avancement :



## Tâches en cours :

- 22/06/2017 : Partage 1<sup>er</sup> draft
- Revue visée : Scandinavian Journal of Trauma (IF=2.036)



SFMU 2018

Accepté pour communication orale

# Prochaines soumissions

5/6

## Title :

Impact of the weight for the prognosis after STEMI



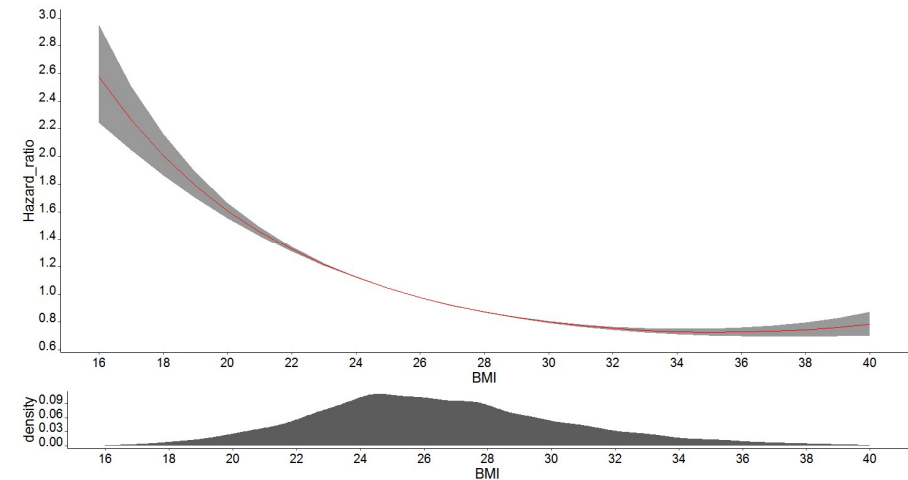
Baptiste PLAINE  
(Mémoire DES)

## Etat d'avancement :



## Tâches en cours :

- 08/06/2017 : Partage 1<sup>er</sup> draft
- Revue visée : American Journal of Cardiology (IF : 3.398)



SFMU 2018

Accepté pour communication orale

# Prochaines soumissions

6/6

## Title :

Valeur prédictive de la FEVG dans les 24h de la prise à charge d'un SCA ST+



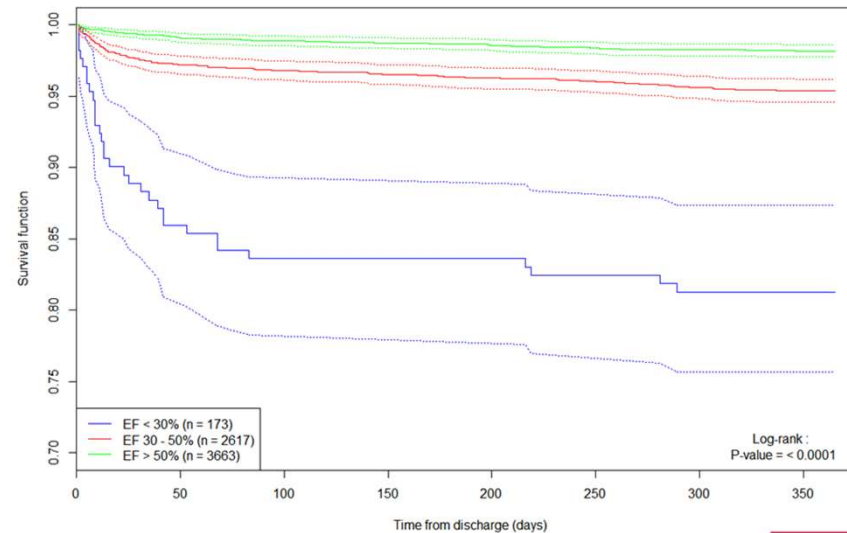
Eric ROUSSEL  
(DU Méd. Cardio.)

## Etat d'avancement :



## Tâches en cours :

- Revue visée : Archives of cardiovascular diseases



SFMU 2018

Accepté pour communication orale



# Travaux en cours

1/5

Sujet :  
Impact de l'insuffisance rénale sur le devenir de l'infarctus aigu du myocarde



Virginie BERNARD  
(Thèse médecine)

Etat d'avancement :



Tâches en cours :

- Cadrage à finaliser selon synthèse de littérature

# Travaux en cours

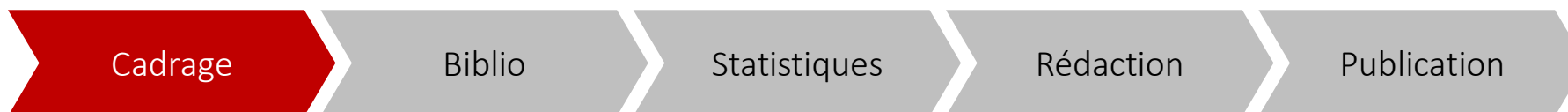
2/5

Sujet :  
Caractérisation des SCA récidivants



Olivier KLEITZ  
(DIU USIC)

Etat d'avancement :



Tâches en cours :

- Cadrage finalisé
- Synthèse biblio en cours
- Résultats statistiques attendus avant fin Mars

#### Définition d'un SCA récidivant dans le registre OSCAR :

- Un SCA antérieur à la date d'inclusion dans le registre :
  - Antécédents de coronaropathie personnelle ou
  - Traitement BASI (Asp ET Beta-B ET IEC et Stat) à l'admission
- Ou un SCA ST+ récidivant à 1 an de la sortie :
  - Motif de ré-hospitalisation = Récidive ou
  - Motif de décès = Récidive (à recoder !)

# Travaux en cours

3/5

Sujet :  
STEMI chez les patients jeunes



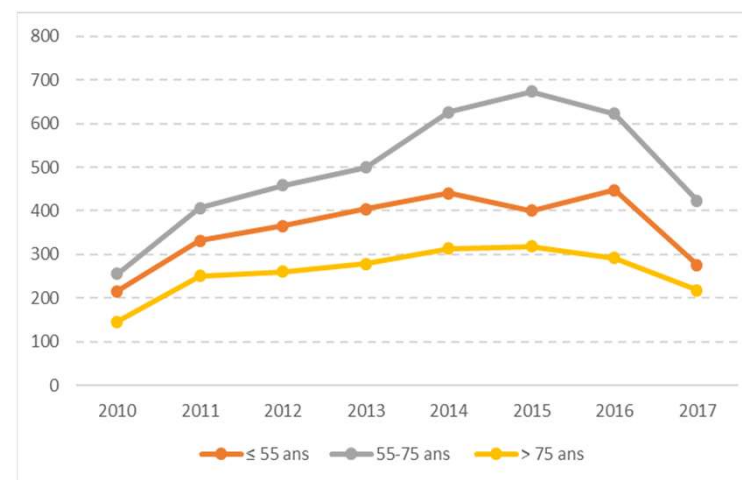
Julie BECART  
(Thèse médecine)

Etat d'avancement :



Tâches en cours :

- Cadrage en cours
- En attente de synthèse biblio pour affiner



# Travaux en cours

4/5

Sujet :  
SCA ST+ sur territoire antérieur étendu



Chloé HERTZOG  
(Thèse médecine)

Etat d'avancement :



Tâches en cours :

- Cadrage en cours
- En attente de synthèse bibliographique

<b>Critères</b>	-	SCA ST+ (Avec et sans ondes Q)
<b>d'inclusion :</b>	-	Antérieur étendu = V1-V4 OU (V1-V4 ET (V5-V6 OU D1aVL))
<b>Critères d'exclusion :</b>	-	Non SCA ST+

# Travaux en cours

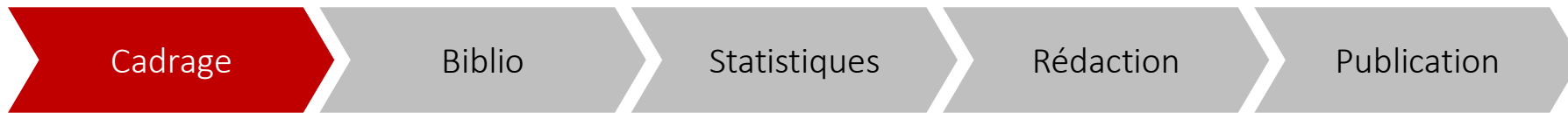
5/5

Sujet :  
Prise en charge des chocs cardiogéniques



Antoine DELINIÈRE  
(Thèse médecine)

Etat d'avancement :



Tâches en cours :

- Cadrage finalisé
- Dans la file d'attente pour les analyses statistiques

Définition des chocs cardiogéniques :

- PAS < 90 mmHg OU
- Killip = 4 OU
- TTT administrés en urgence = Amines OU
- choc cardiogénique pendant le transfert