

# Repérage des personnes âgées admises pour chute

Mise en place du programme régional d'amélioration de la qualité des soins gériatriques aux Urgences de l'Hôpital E. Herriot



A.Genty(1), M.Favre(1), PYGueugniaud(1), E.Castel-Kremer(2), S.Azzaoui-Cuzon(2), B.Comte(2)

M.Bishoff(3), F.Fauconnier(4) (1) Equipe mobile de gériatrie Hôpital E Herriot (HEH) CHU Lyon, (2) SAU Hôpital E Herriot CHU Lyon, (3) Réseau des Urgences de la vallée du Rhône (RESUVal), (4) Agence régionale de Santé (ARS) Rhône -Alpes

## Introduction

Un programme d'amélioration des soins des personnes âgées (PA) de plus de 75 ans admises au Service d'Accueil des Urgences (SAU) pour chute a été élaboré par des médecins gériatres et urgentistes sous l'égide de l'ARS Rhône-Alpes. Il comprend 3 étapes :

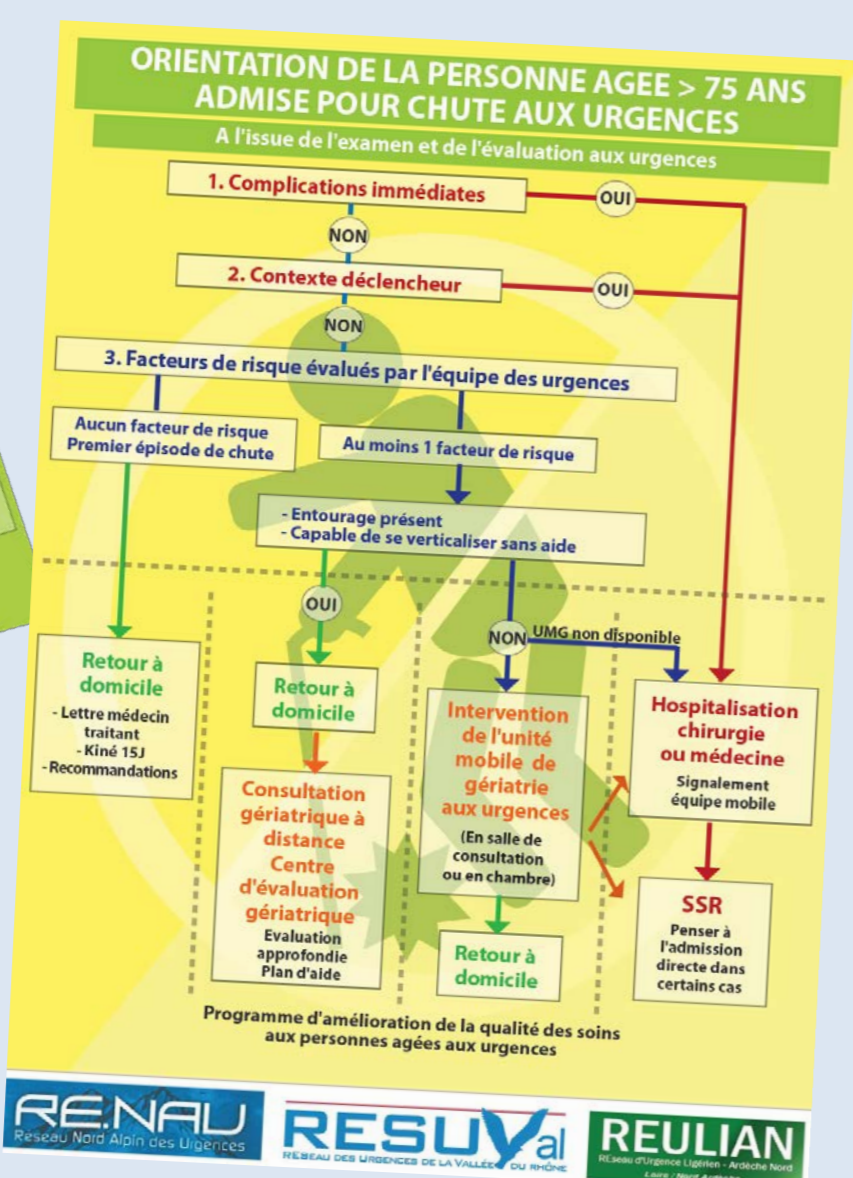
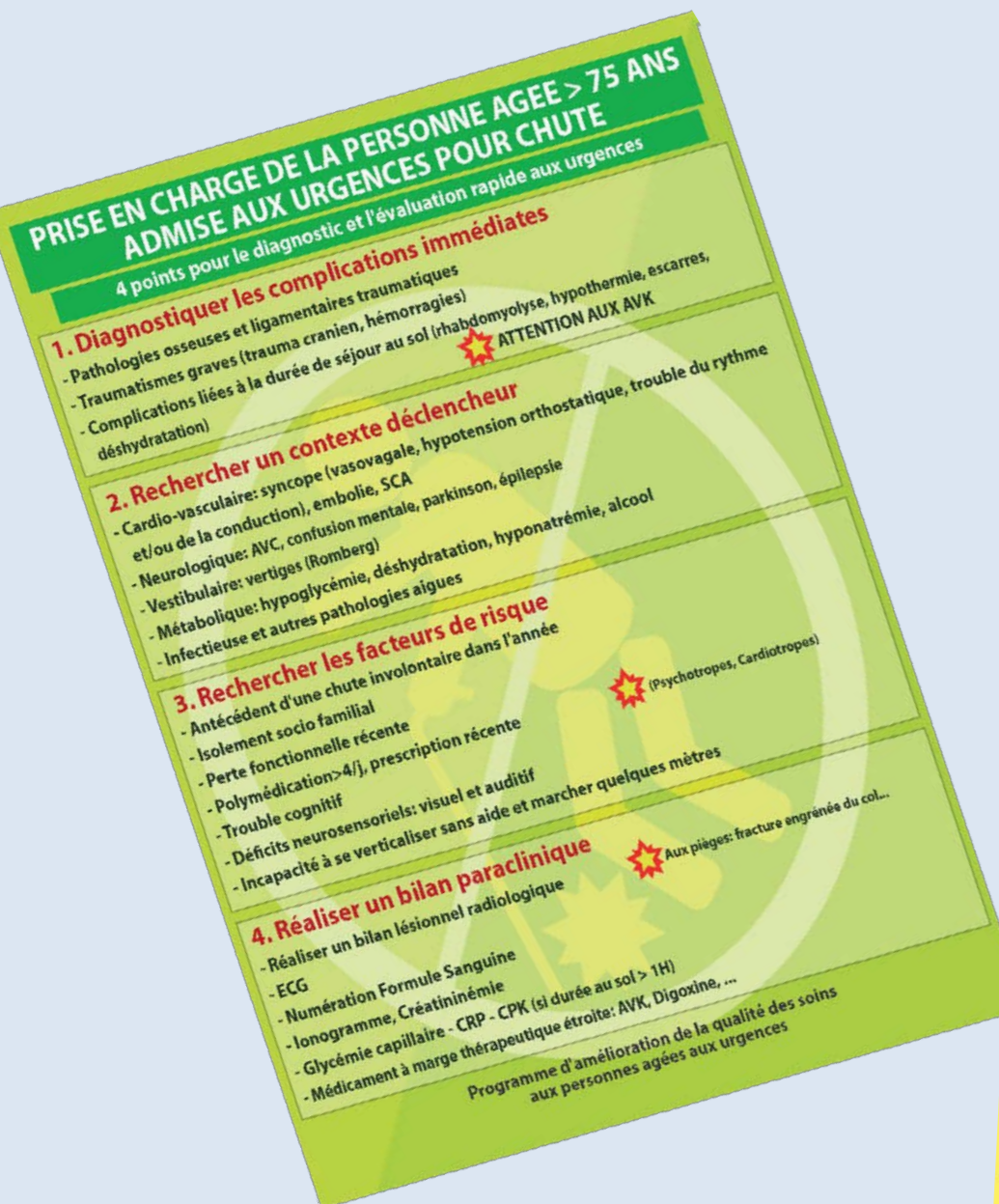
- une procédure d'accueil et d'attente adaptée à la PA,
  - une aide au diagnostic et à l'évaluation rapide puis
  - un schéma d'orientation.
- Ce programme s'appuie sur les équipes mobiles présentes aux urgences.



## Méthode

Une formation des médecins et des soignants des urgences a été organisée par le réseau RESUVal et les gériatres d'HEH. (documents ci-contre) Fiche de recueil initiée par l'IAO, remplie par le médecin urgentiste avec :

- les principaux facteurs de risques,
- les examens réalisés,
- le diagnostic retenu,
- la décision de prise en charge ultérieure



## Résultats

**Fév. 2011 à fev. 2012** : 33 327 patients admissions dont 16% ont plus de 75 ans.

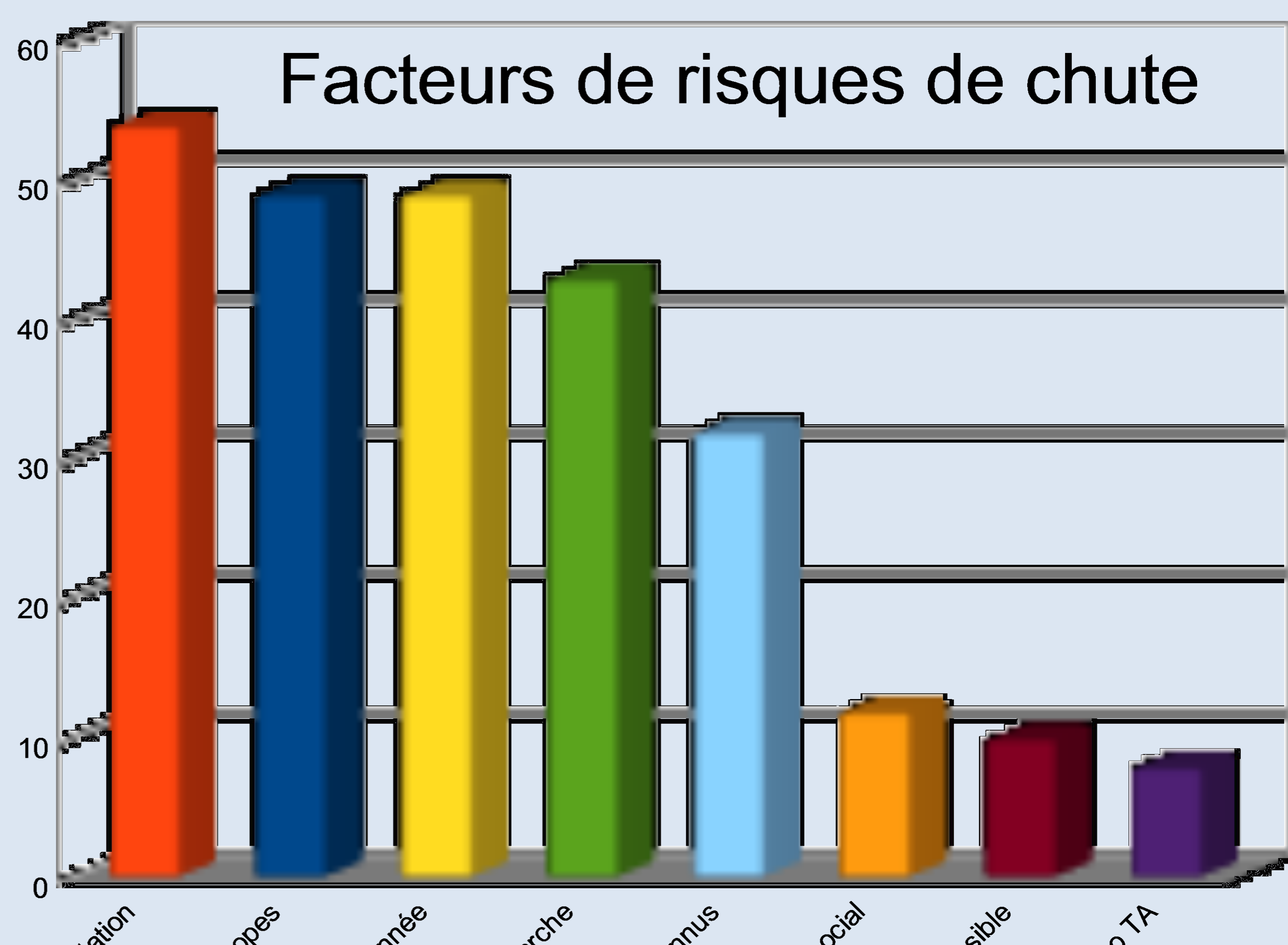
**Notre population** n=214 : âge moyen 87,4 ans

**2/3 sont des femmes.**

**Nb moy F risques** : 2,6 / patient

**Nb moy examens réalisés** : 5 / patient

- ECG 72%
- Radio 47%
- Iono / NFS 82%
- CRP CPK, Glycémie



## Conclusion

Le repérage des facteurs de risque de chute des PA dans un SAU est possible.

Les plus fréquents facteurs de risque sont la iatrogénie et les antécédents de chute.

Cette population est fragile : près de la moitié ont des troubles locomoteurs, un tiers un déficit cognitif. Donc, le repérage des patients fragiles nécessite la collaboration des gériatres avec les urgentistes. Il nécessite d'être poursuivi par un aménagement de l'accès adéquat dans la filière gériatrique.

