

# MON PARCOURS AUX URGENCES

1

JE SUIS VU PAR L'INFIRMIER ORGANISATEUR DE L'ACCUEIL

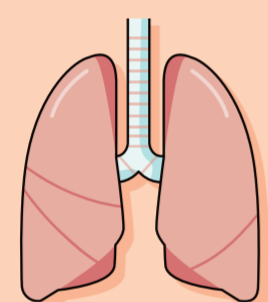
L'infirmier évalue le degré d'urgence de mon état. Il mesure aussi :



Mon état de conscience



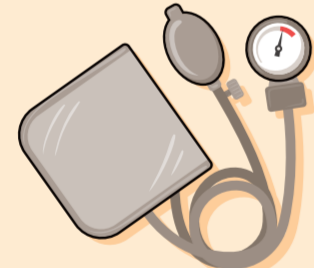
Si je respire bien



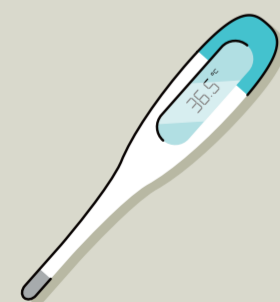
Les battements de mon cœur



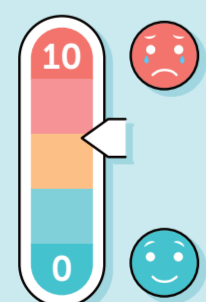
Ma pression artérielle



Ma température



Ma douleur



2

JE SUIS ORIENTÉ EN FONCTION DE MON DEGRÉ D'URGENCE

Tout patient reçu aux urgences sera examiné par un médecin. Le temps d'attente dépend du nombre de patients présents et du degré de sévérité de chacun.

TRÈS URGENT

Salle d'urgences vitales



Installation immédiate

URGENT

Box d'examen



Dans les plus brefs délais

MOINS URGENT

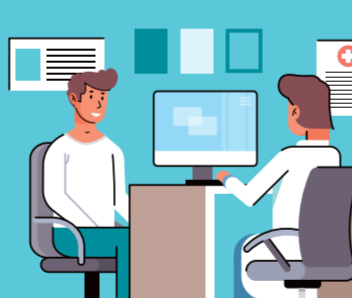
Salle d'attente d'examen



Dans les heures qui suivent

NON URGENT

Consultation en médecine de ville



Dans les prochains jours

JE PRÉVIENS LE PERSONNEL DE SANTÉ DE TOUT CHANGEMENT DE MON ÉTAT.

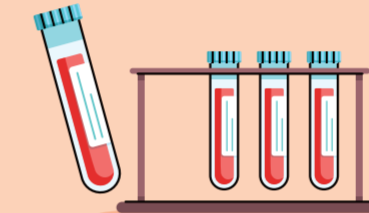
3

JE SUIS EXAMINÉ PAR LE MÉDECIN

- Elle dispose des résultats que lui a transmis l'infirmier.
- Elle m'interroge, m'examine et demande si besoin de nouveaux examens pour établir le diagnostic :



Prise de sang



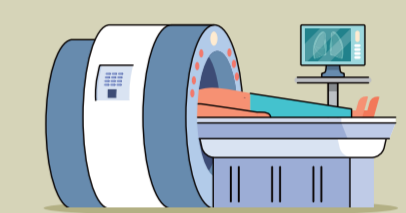
60 min\*

Analyse d'urine



3 min\*

Imagerie



120 min\*

\* temps moyen d'obtention de l'examen

APRÈS CES EXAMENS, JE DOIS ATTENDRE LES RÉSULTATS.

4

JE REVOIS LE MÉDECIN

Les résultats des examens vont orienter le diagnostic. Le médecin pose le diagnostic, m'oriente et me propose si nécessaire un traitement.



Je rentre chez moi et je suis suivi en consultation



Je suis hospitalisé

